



กรมป่าไม้

# GISTDA

# พิทักษ์ไพร

ระบบปฏิบัติการค้นหาพื้นที่บุกรุกด้วยโปรแกรมคอมพิวเตอร์

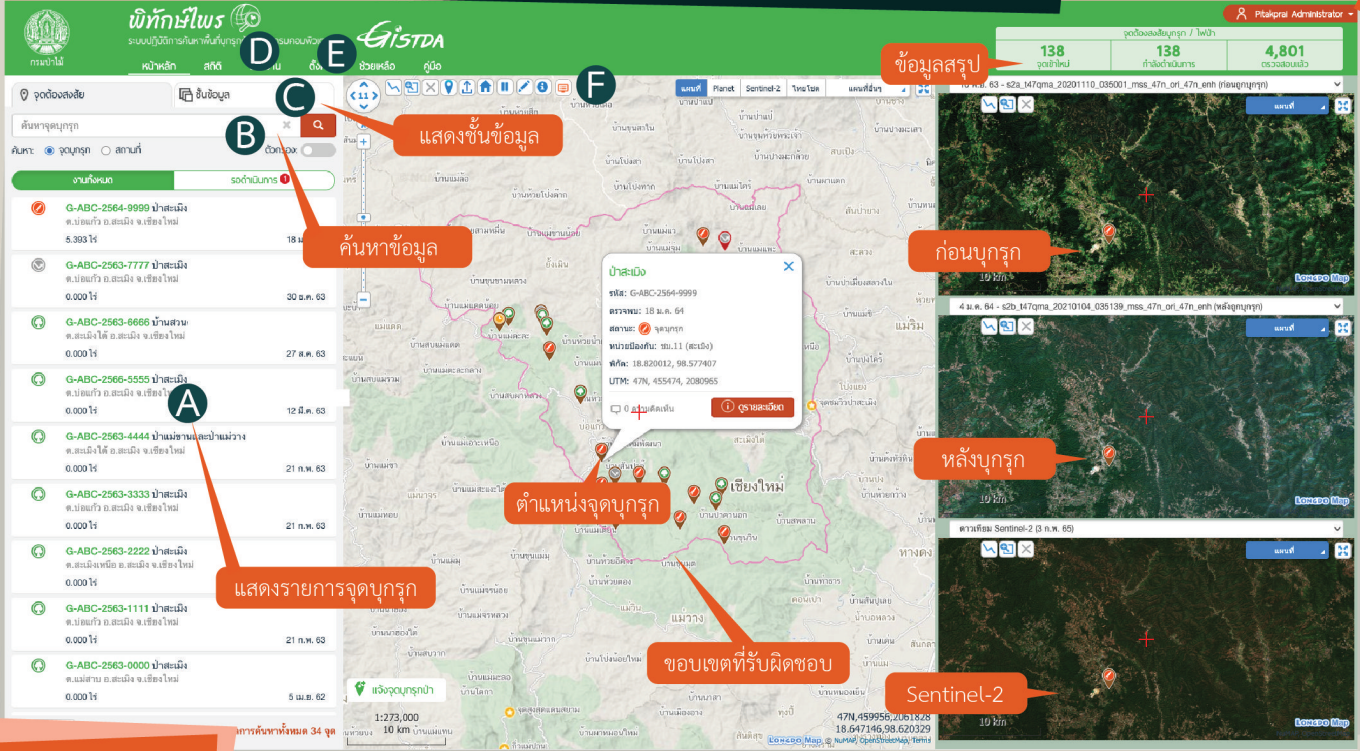
คู่มือการใช้งาน

ดูข้อมูล

## https://change.forest.go.th

ข้อมูลผู้ใช้

เข้าสู่ระบบ



### รายละเอียด

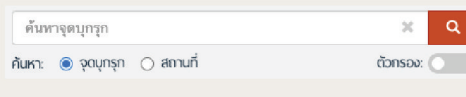
#### A รายละเอียดจุดบุกรุก

##### ดูตำแหน่ง/รายละเอียดจุดบุกรุก

คลิกที่ 1 เพื่อเปิด Popup แสดงรายละเอียดเพิ่มเติม หากมีภาพถ่ายดาวเทียมก่อน/หลังบุกรุก จะแสดงที่แผนที่ด้านขวา หรือคลิก 2 เพื่อดูรายละเอียดทั้งหมด



#### B ค้นหาจุดบุกรุก/สถานที่



ค้นหาจุดด้วยรหัสหรือชื่อ  
เช่น G-CMI-2566-0001, ป่าแม่แจ่ม

##### ค้นหาจุดในเขตปกครองหรือหน่วยงาน

ใช้ "ตัวกรอง" หรือพิมพ์ "คำค้น" ในกล่องข้อความ เช่น ต.แม่แจ่ม อ.แม่แจ่ม จ.เชียงใหม่, ชม.15 (สะเมิง), สำนักจัดการทรัพยากรป่าไม้ที่ 1 (เชียงใหม่)

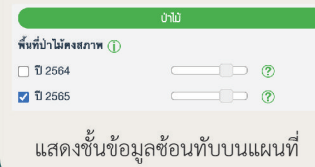
##### ค้นหาจุดรอบ ๆ พิกัด

ใช้ปุ่ม บนแผนที่ หรือกรอก "พิกัด" ในกล่องข้อความ เช่น (Lat, Lon) 18.116458,98.083377 หรือ (UTM: Zone[N][S],E,N) 47N,403024,2003311

##### ค้นหาจุดในพื้นที่ที่กำหนดเอง

ใช้ปุ่ม เพื่อวาด Polygon บนแผนที่ หรือใช้ปุ่ม เพื่อวาด Polygon จากไฟล์ .shp

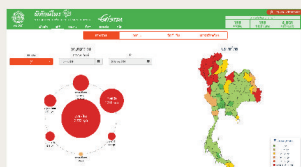
#### C แสดงชั้นข้อมูลบนแผนที่



#### F เครื่องมือบนแผนที่

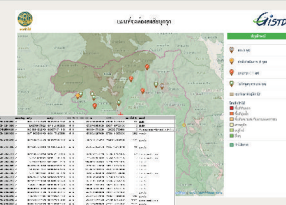
- วัดระยะ/วาดเส้น/วาด Polygon
- Zoom แผนที่โดยคลิกกรอบสี่เหลี่ยม
- ลบเส้น/Polygon
- ค้นหาด้วยพิกัด
- วาด Polygon ด้วยไฟล์ .shp
- กลับไปยังตำแหน่งเริ่มต้น
- Fullscreen
- แผนที่ 2 หน้าจอ (Swipe map)
- ส่งออกแผนที่
- ดูรายละเอียดชั้นข้อมูลที่เปิดอยู่
- ภาพรายปี
- เปลี่ยนแผนที่พื้นหลัง
- ระดับ Zoom/เลื่อนแผนที่
- ไปยังตำแหน่งผู้ใช้

#### D ภาพถ่ายรวมสถิติ



คลิกเมนู "สถิติ" เพื่อดูสถิติแบบกราฟหรือตาราง

#### E ออกรายงาน



คลิกเมนู "รายงาน" เพื่อออกรายงานรูปแบบต่างๆ



กรมป่าไม้

# GISTDA

# พิทักษ์ไพร

ระบบปฏิบัติการค้นหาพื้นที่บุกรุกด้วยโปรแกรมคอมพิวเตอร์

คู่มือการใช้งาน

แก้ไขข้อมูล

จากหน้าแรก

## https://change.forest.go.th

The screenshot shows the GISTDA web application interface. At the top, there's a header with the GISTDA logo and the text 'พิทักษ์ไพร ระบบปฏิบัติการค้นหาพื้นที่บุกรุกด้วยโปรแกรมคอมพิวเตอร์'. Below the header, there's a navigation bar with 'จากหน้าแรก' and the URL 'https://change.forest.go.th'. The main content area is divided into several sections:

- Map Area:** Two satellite maps showing a forest area. The left map is labeled 'แผนที่ภาพถ่ายดาวเทียม (ก่อนบุกรุก)' and the right map is labeled 'แผนที่ภาพถ่ายดาวเทียม (หลังบุกรุก)'. Both maps show a red location pin and a scale of 150m.
- Data Entry Fields:** A form with various input fields for recording information. Fields include:
  - วันที่ตรวจพบ: 1 ต.ค. 66
  - วันที่รับแจ้ง: 1 ต.ค. 66
  - วันที่รายงานผล: -
  - วันที่เริ่มสำรวจ: 3 ต.ค. 66
  - สถานะ: (ไม่เสร็จ)
  - สำเนา: ส่วนจัดการทรัพยากรป่าไม้ที่ 11 (สุราษฎร์ธานี)
  - หน่วยป้องกัน: ขท.1 (ชายไทย)
  - รายละเอียด: (empty text area)
  - สถานที่ที่เข้าไป: ความลาดชันค่อนข้างสูง
  - สถานที่: (empty text area)
  - ประเภทพื้นที่: ป่าสงวนแห่งชาติ
  - สภาพพื้นที่ปัจจุบัน: มีการแผ้วถางป่า เผาป่า มีการตัดต้นไม้โดยชุมชนเกษตรกรรายหัวพื้นที่
  - เหตุผลการลบจุด: - เลือก -
  - หมายเหตุการลบจุด: (empty text area)
- Navigation and Action Buttons:**
  - Bottom left: + รายงานผลการตรวจสอบ (ค), ↑ ส่วนกองสารพัด (ง), ↑ บันทึกการตรวจวัด, อื่นๆ
  - Bottom center: ๑, ๒ จุดบุกรุก, ๓ ไม่ใช้จุดบุกรุก, ๔ พิมพ์, ๕ บันทึก
  - Bottom right: ๐ ความคิดเห็น, ๑ ความคิดเห็นของคุณ..., ๒ อัปเดตภาพ, ๓ ๒

### ขั้นตอนการดำเนินงาน

รายละเอียดจุดบุกรุก

แสดงความคิดเห็น

### เจ้าหน้าที่ส่วนกลาง

### เจ้าหน้าที่สำนัก/หน่วย

#### คัดกรอง

จุดต้องสงสัยใหม่เข้ามาในระบบ (จาก GISTDA/ประชาชน)

ลบ

ไม่ใช่จุดต้องสงสัย

ล

#### รอกัดกรอง

- วาด/แก้ไข Polygon ก
- ระบุหน่วยงานที่รับผิดชอบ ข
- คลิกปุ่ม "จุดเข้าใหม่" หรือ "ลบ" ที่ จ เพื่อส่ง/ลบจุด

#### รับทราบ/ลงพื้นที่

##### กำลังดำเนินการ

- ส่งข้อความ/รูปภาพ การดำเนินงานที่ ๑ ภายใน 5 วัน
- รายงานผลและแนบเอกสารที่ ค ง
- คลิกปุ่ม "จุดบุกรุก" หรือ "ไม่ใช่จุดบุกรุก" ที่ จ เพื่อสรุปผลการดำเนินงาน

##### จุดเข้าใหม่

- คลิกปุ่ม "กำลังดำเนินการ" ที่ จ เพื่อรับทราบ ภายใน 1 วัน

#### เสร็จสิ้น

##### จุดบุกรุก

เมื่อลงพื้นที่และพบว่า เป็นจุดบุกรุก

##### ไม่ใช่จุดบุกรุก

เมื่อลงพื้นที่และพบว่า ไม่ใช่จุดบุกรุก

#### ติดตั้ง Application

https://change.forest.go.th/download



Download on the App Store

ANDROID APP ON Google play